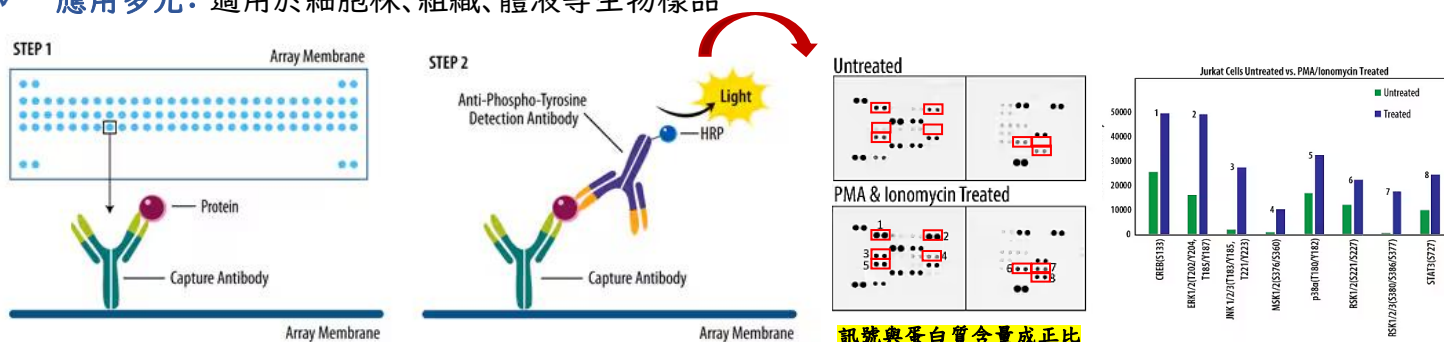


還在使用 WB 一個個確認蛋白質的表現嗎？

Proteome Profiler™ Antibody Arrays 讓您一次可篩選多種蛋白的表現、事半功倍，不論是分泌型蛋白 或 胞內蛋白！

Antibody Arrays 優點：

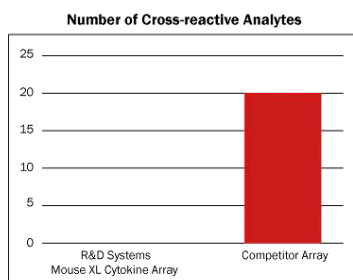
- ✓ **快速方便：**整個實驗過程可在一天內完成
- ✓ **直觀、可信度高：**使用化學冷光法比較 2 個樣品間不同蛋白質表現的差異
- ✓ **靈敏度高：**濾膜上點的抗體分別經過專一性抗原、細胞株或組織的測試
- ✓ **樣品具有代表性及一致性：**提供完整樣品製備、抗體作用及所需之緩衝液，特別設計的樣品製備過程，能保持其完整性及溶解性
- ✓ **應用多元：**適用於細胞株、組織、體液等生物樣品



註：Antibody array 用於判斷蛋白質分析物 (protein analytes) 的相對表現以及整體趨勢變化，無法直接定量，亦不能與WB定量結果直接比較；若需針對 protein array 中單一蛋白質分析物的表現進行定量，可使用 DuoSet IC ELISA。

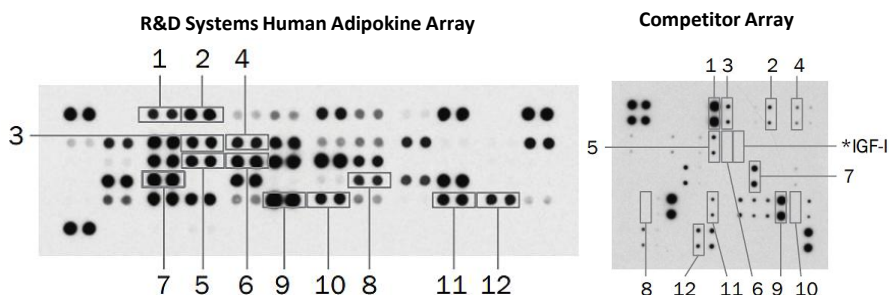
Proteome Profiler™ Antibody Arrays 特色：

- **可避免交叉反應：**精心選用的目標蛋白，避免增加受體 (receptors) 及其配體 (ligands) 間的交叉反應 (cross-reactivity)



| 分析物 | 交叉反應之分析物 |
|-------------|------------------------|
| IL-2 | IL-2R alpha |
| IL-12p40 | IL-12p70 |
| Leptin | Leptin Receptor |
| TNF-alpha | TNFR1, TNFR2, TRANCE |
| VEGF | VEGFR1, VEGFR3, VEGF-D |
| CD27 Ligand | CD27 |
| CD30 Ligand | CD30 |
| GITR Ligand | GITR |
| IL-2 | IL-2R alpha |
| IL-12p40 | IL-12p70 |
| Leptin | Leptin Receptor |
| TNF-alpha | TNFR1, TNFR2, TRANCE |

- **使用高特異性的抗體、偽陽性訊號少：**使用業界金標準的 Quantikine® ELISA 驗證，競爭廠牌的某些位點被證實為假陽性或偽陰性



| | 分析物 | R&D訊號 | 競爭廠牌訊號 |
|----|---------------------|-------|--------|
| 1 | Adiponectin | + | + |
| 2 | Angiopoietin-1 | + | 弱 |
| 3 | Complement factor D | + | 弱 |
| 4 | CRP | + | 弱 |
| 5 | IGFBP-2 | + | 弱 |
| 6 | IGFBP-3 | + | 沒有偵測到 |
| 7 | Leptin | + | + |
| 8 | MIF | + | 沒有偵測到 |
| 9 | RANTES | + | + |
| 10 | Resistin | + | 沒有偵測到 |
| 11 | Serpin E1/PAI | + | 弱 |
| 12 | TIMP-1 | + | 弱 |



瑞柏生物科技股份有限公司

台北 02-28118200

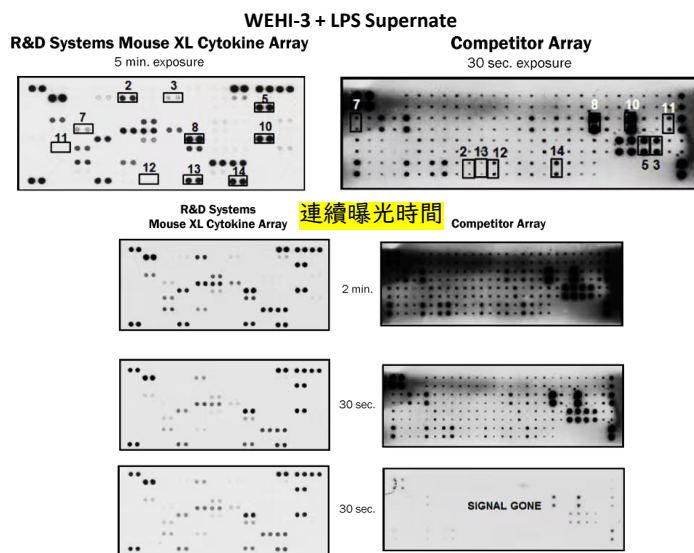
新竹 03-6660116

台中 04-23152922

高雄 07-5500680

- **背景乾淨：**使用高品質的抗體、專業化的緩衝液及可靠的化學冷光檢測系統

- **可避免過曝、導致訊號遺失：**使用穩定的化學冷光檢測系統，提供穩定可靠的訊號，可進行多次連續曝光



訂購資訊

➤ 偵測分泌型蛋白表現 - Multiplex Extracellular Target Analytes

| 品名 | 偵測物種 | 貨號 | 偵測蛋白 |
|--|-------|---------|---|
| Cytokine Antibody Array | Human | ARY005B | 36 種人類細胞激素、趨化因子及急性期的蛋白 |
| | Mouse | ARY006 | 40 種小鼠細胞激素、趨化因子及急性期的蛋白 |
| | Rat | ARY008 | 29 種大鼠細胞激素及趨化因子 |
| XL Cytokine Antibody Array | Human | ARY022B | 105 種人類細胞激素 |
| | Mouse | ARY028 | 111 種小鼠細胞激素 |
| | Rat | ARY030 | 79 種大鼠細胞激素 |
| XL Oncology Antibody Array | Human | ARY026 | 84 種不同癌症相關分子 |
| Adipokine Antibody Array | Human | ARY024 | 58 種不同糖尿病相關分子 |
| | Mouse | ARY013 | 8 種不同糖尿病相關分子 |
| | Rat | ARY016 | 30 種不同糖尿病相關分子 |
| Angiogenesis Antibody Array | Human | ARY007 | 55 種血管新生相關蛋白 |
| | Mouse | ARY015 | 53 種小鼠血管新生相關蛋白 |
| Chemokine Antibody Array | Human | ARY017 | 31 種人類趨化因子(chemokines) |
| | Mouse | ARY020 | 25 種小鼠趨化因子(chemokines) |
| Human Protease Antibody Array | Human | ARY021B | 35 種不同蛋白酶(proteases) |
| Human Protease Inhibitor Antibody Array | Human | ARY023 | 32 種不同蛋白酶抑制劑(protease inhibitors) |
| Human Protease/Protease Inhibitor Antibody Array | Human | ARY025 | 35 種不同蛋白酶及32 種不同蛋白酶抑制劑 (分別點於不同的膜上) |
| Human Soluble Receptor Antibody Array, Non-Hematopoietic Panel | Human | ARY012 | 119 種非造血細胞表現及釋放的不同種可溶性受體(soluble receptors) |

➤ 偵測胞內蛋白表現 - Multiplex Intracellular Target Analytes

| 品名 | 偵測物種 | 貨號 | 偵測蛋白 |
|---|-------|---------|--|
| Phospho-RTK Antibody Array | Human | ARY001B | 49 種人類 receptor tyrosine kinases(RTK)的磷酸化 |
| | Mouse | ARY014 | 39 種小鼠 receptor tyrosine kinases(RTK)的磷酸化 |
| Human Phospho-Kinase Antibody Array | Human | ARY003C | 37 種人類 kinases 及 2 種相關的總量蛋白 |
| Human Cell Stress Antibody Array | Human | ARY018 | 26 種人類細胞壓力相關蛋白 |
| Apoptosis Array | Human | ARY009 | 35 種人類細胞凋亡相關蛋白 |
| | Mouse | ARY031 | 21 種小鼠細胞凋亡相關蛋白 |
| Human Pluripotent Stem Cell Antibody Array | Human | ARY010 | 15 種人類幹細胞標誌(marker) |
| Human Phospho-Immunoreceptor Antibody Array | Human | ARY004B | 59 種人類 ITAM/ITIM 免疫受體(immunoreceptors)相關蛋白 |
| Human Ubiquitin Antibody Array | Human | ARY027 | 49 種 Ubiquitin 的目標蛋白 |
| Human NFkB Pathway Antibody Array | Human | ARY029 | 41 種不同 NFkB Pathway 相關蛋白及 4 種 Serine 或 Tyrosine 位點磷酸化的蛋白 |



瑞柏生物科技股份有限公司

台北 02-28118200

新竹 03-6660116

台中 04-23152922

高雄 07-5500680