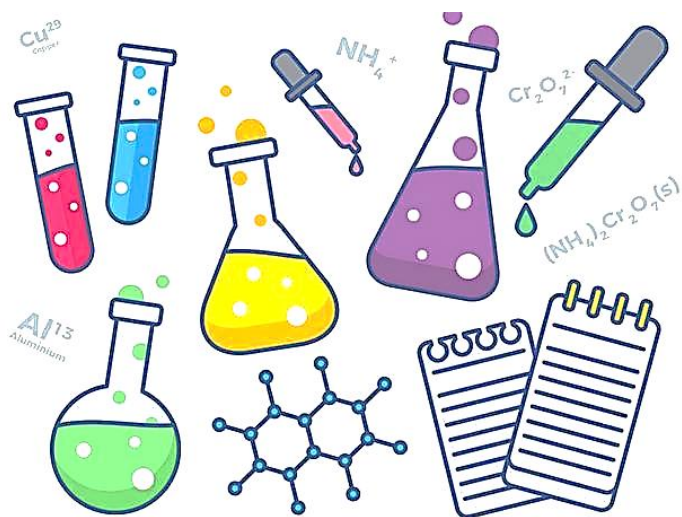




瑞柏

為您打造事半功倍的實驗室

儀器專刊



北區 02-2811-8200 桃竹苗 03-666-0116
中區 04-2315-2922 南區 07-550-0680



瑞柏
官方帳號
ID : @rainbowbio

LINE

保冷槽與漸凍盒

BioSmith



保冷槽 (Biocooler)
#70003

- ▶可容納 8支 1.5-2.0 mL管
- ▶尺寸輕便迷你，方便外出攜帶



保冷槽
#70001

- ▶可容納 48支 1.5- 2.0mL管
- ▶可保存酵素及試劑，或細胞凍存轉移時使用
- ▶可維持-20℃ 6小時以上



保冷槽
#70002

- ▶可容納 48支 冷凍小管
- ▶可保存細胞及試劑
- ▶可於10小時內緩慢自-70℃上升至-11.5℃，可減少因急速溫度變化之傷害

biocision



細胞漸凍盒(CoolCell)

- ▶無需使用異丙醇，無須預冷
- ▶冷凍速率為 -1℃/分鐘
- ▶冷凍情況下，也能輕易打開上蓋
- ▶可放置12個1mL 或 2mL凍管
- ▶有4種顏色可選

移液器與分注器

MS major science

法國 G牌大廠
OEM製造



MS Pipette 單爪/8爪/12爪

- ▶質地輕巧，使用超省力
- ▶不論左手右手，手大或小都可以輕鬆操作
- ▶明顯數值顯示，方便體積調整
- ▶3 方位吸頭彈出按鈕，慣用左手或右手皆可退tip
- ▶全新活塞設計，輕壓即可準確吸放液體
- ▶可使用高壓滅菌，並耐腐蝕
- ▶可長時間暴露在紫外線下

DLAB



可調式分注器

A&D Weighing



A&D 電動 Pipette 單爪/8爪/12爪

- ▶具有多重分注模式
- ▶ Micro Pipette可重複分注相同容量於微量盤中
- ▶具自動修正錯誤功能，提昇多重分注之精確性
- ▶具防摔保護設計，以強化防震吸收
- ▶各種廠牌之Tip皆相容



定量分注器(1-10ml)

酸鹼度計 (pH meter)



PH510 桌上型酸鹼度計

- ▶大型LCD液晶螢幕，可同時顯示pH及溫度
- ▶5點自動校正，操作簡單
- ▶具 "Ready" 穩定指示、"Hold" 讀值鎖定
- ▶資料儲存可達100筆



F20 (桌上型)酸鹼度計

- ▶大型顯示器、直覺式按鈕配置，按幾下就能輕鬆測量
- ▶測量範圍：pH 0 - 14
- ▶使用PL517 (三合一pH玻璃)電極
- ▶測量值及溫度旁，同時顯示多種圖示告知電極狀態
- ▶可儲存最後一次的校正資料

全系列天平

sartorius



觸控式分析天平、精密天平

振盪器與攪拌器

MS major science

New!



多用途可變速渦旋震盪(Vortex)
MS-VM

- ▶震盪速度：0-2800 rpm，手動旋鈕調速
- ▶震盪模式：連續震盪、點觸震盪、靜止(三段功能切換)
- ▶尺寸(長x寬x高)：約 17x12x17公分

MS major science New!



三維迷你托盤搖床
#MS-3D-TS

- ▶角度：20°
- ▶轉速區間：0~27rpm
- ▶承載盤面(寬x長)：約16.8 x 23.4公分
- ▶最大載重：1公斤
- ▶能放入MS迷你恆溫培養箱 (MO-MINI) 使用

VELP SCIENTIFICA



無線新型試管振盪器
WIZARD

- ▶VELP專利-紅外線感應技術
- ▶轉速：0~3000 rpm

GenePure



蹺蹺板式震盪器
#OSR205

- ▶轉速：0 ~ 125 rpm
- ▶振幅：45度

迴轉式震盪器
#OSR201

- ▶轉速：10 ~ 250 rpm
- ▶振幅：25.4 mm

MS major science



多功能振盪器

- ▶三種機型可任選：迴旋式/往復式/翹翹板式
- ▶迴旋式具正逆轉功能
- ▶連續或定時操作自動關機
- ▶可置換不同夾具及配件，彈性應用
- ▶可選配防潮塗層(防潮型號)，可在冷藏室或低溫環境下操作
- ▶可選購 30 x 30公分的平台

bioSan



微量盤震盪器
#PSU-2T

- ▶轉速：150~1200 rpm
- ▶計時設定：1min~24hr /連續式
- ▶最大連續操作時間：168小時
- ▶旋轉軌道直徑：2 mm
- ▶微量盤適用(標配平台可容納 2盤，選配平台可容納 4盤)

EUM



多段式試管旋轉混和器

- ▶旋轉速度：1-99rpm
- ▶15 種混合模式、12 種搖擺模式、4 種blotting模式(需搭配 Wipp-Plattform)
- ▶適用0.5 ml ~ 50ml各式離心管(11 mm/13 mm/15 ml/50 ml)

bioSan



(可編程)旋轉混合震盪器
#Bio RS-24

- ▶轉速：5-30 rpm
- ▶計時設定：1 min~24 hr /連續式
- ▶軌道旋轉速度：1~100 rpm
- ▶軌道旋轉角度：360°
- ▶最大連續操作時間：8小時

FINEPCR



FINEPCR 微量盤混合器

- ▶迴旋震盪半徑：3mm
- ▶旋鈕式轉速及時間控制
- ▶計時功能：0-60分/連續式
- ▶可搭配96孔盤振盪架

OHAUS



電磁加熱攪拌器
e-G31HS07C

- ▶背光 LCD 螢幕顯示溫度和速度
- ▶陶瓷盤面及金屬外殼，易清潔耐腐蝕
- ▶加熱溫度：室溫+5°C - 500°C
- ▶攪拌速度：80-1600rpm
- ▶加熱盤面溫度高於40°C時，閃燈提示
- ▶控制旋鈕，操作簡單快速

VELP SCIENTIFICA



多點加熱磁力攪拌器
(6/15點)

- ▶攪拌速度：30 - 1700 rpm
- ▶具計時功能，適用於O/N實驗
- ▶2種機型：可放400ml 6個 或 250ml 15 個燒杯

CLUBIO



數位恆溫震盪器
#CB-1701

- ▶加熱快速
- ▶溫控範圍：室溫+5°C~100°C
- ▶溫度穩定度：±0.1°C
- ▶計時功能：1 分 至 99小時59分
- ▶震盪速度：200 - 1400rpm
- ▶標準乾浴塊：1.5/2.0mL x 35
- ▶提供多種乾浴塊選擇



▲多款乾浴塊樣式可供選擇，亦可客製囉！

水浴槽與水質相關



#BH-130D
#BH-230D



#BL-710D
#BL-720D



恆溫/低溫循環水槽 -10L/20L

- ▶ 外殼鋼板烤漆
- ▶ 溫度過高溫保護
- ▶ 水槽內有循環功能,水溫分佈均勻
- ▶ 採用白金測溫體 (PT-100Ω)
- ▶ 可單獨選購控制系統



凹面蓋設計，使冷凝液體
回流至槽內

10L/20L循環水浴槽

- #SWB-10L-1-110 (轉子*1)
- #SWB-10L-2-110 (轉子*2)
- #SWB-20L-1-110 (轉子*1)
- #SWB-20L-3-110 (轉子*3)

- ▶ 內置磁力攪拌機構，確保均溫及瓶內樣品均勻攪拌
- ▶ 兩種型號：配備1個或多個攪拌裝置
- ▶ 攪拌轉速：400-1500rpm



附透明上蓋



8孔獨立恆溫磁力攪拌器

#TS-8W-110

- ▶ 轉速：500~3500rpm
- ▶ 溫度：室溫+5~200°C
- ▶ 數字式微處理控制器
- ▶ 每孔可獨立攪拌
- ▶ 樣品孔可訂製
- ▶ LCD液晶螢幕和定時器



水活性測定儀

#EZ-200

- ▶ 以AOAC認可分析原理測定
- ▶ 測量範圍：0.10~0.98 Aw
- ▶ 分辨率：±0.01Aw (25°C ± 0.3°C)
- ▶ 檢測時間短



超音波洗淨機

(DC強力型系列)

#DC150/DC150H

- ▶ 水槽容積：7.2L
- ▶ 振盪頻率：40 KHz
- ▶ 洗淨出力：150 W
- ▶ 計時器：連續0 及99分鐘
- ▶ 溫度設定：最高80°C (DC150H)
- ▶ 水槽，外觀及上蓋材質皆SUS304



二合一超純水系統

- ▶ 單一主機，可同時取用純水與超純水
- ▶ 產水量：超純水 > 0.6 L/min、純水 18 L/hr
- ▶ 操作溫度5-35°C
- ▶ 符合ASTM Type 1等級；SGS認證

過濾系統與設備 cytiva

Minimate™ 切流式過濾系統 Tangential Flow Filtration (TFF) System

OAPMPUNV



- ▶ 操作簡易，隨插即用
- ▶ 可將500mL以上樣本，迅速濃縮至5mL以下
- ▶ 整套系統所需工作體積小：15mL
- ▶ 可進行連續式之滲析 (Diafiltration)
- ▶ 應用：蛋白質、核酸、病毒、外泌體等樣品之濃縮及去鹽



專利磁性濾杯 Magnetic Filter Funnel

- ▶ 容量：150/300/500 mL
- ▶ 直徑：7.6/7.6/8.9 cm
- ▶ 獨特磁性密封方式，不需使用夾具
- ▶ 本體化學耐受性佳 (PPSU材質)
- ▶ 整組可高溫、高壓、蒸氣滅菌121°C

連座過濾氣閥 (可串連) 3-Places Filter Funnel Manifolds

- ▶ 市區廢水、地表水、飲用水、製水檢驗測試
- ▶ 真空抽氣使用，抽氣頭可獨立操作
- ▶ 真空抽氣頭適用47mm過濾漏斗



連續自動出膜機 Sentino® Filter Dispenser

#13184

- ▶ 濾膜安裝容易，且出膜時不易卡住
- ▶ 設計可容納200片濾膜
- ▶ 觸控按鍵，按一次鍵供一片膜
- ▶ 攜帶方便，插入主電源或使用電池充電即可隨處使用

微生物過濾抽氣幫浦 Sentino® Microbiology Pump

#13186

- ▶ 輕巧不占空間
- ▶ 設計與濾杯搭配使用
- ▶ 方便攜帶、採集地點直接過濾
- ▶ 蠕動幫浦、內建電池



盤式抽氣過濾裝置 Filter Plate Manifold

#5017

- ▶ 最大壓力：71.12 cm Hg (28 in. Hg)
- ▶ 搭配96或384孔盤 (filter plate) 使用
- ▶ 符合ANSI/SBS X-2004標準，適用於自動化設備



迷你冷熱乾浴器
(程式可調)

#MC-0203

▶ 溫度範圍：-10~100°C



冷熱乾浴器
(程式可調)

#MC-01N Ultimate

▶ 溫度範圍：-10~100°C



Elite 恆溫乾浴器

#EL-01 (單槽)

#EL-02 (雙槽)

▶ 溫度範圍：室溫+5°C-150°C



Genius 恆溫乾浴器

#MD-01N (單槽)

#MD-02N (雙槽)

▶ 溫度範圍：室溫+5°C-150°C

另有多款鋁塊可供加購選擇



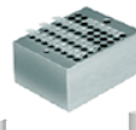
#MD-B29
50ml tube



#MD-B17
15ml tube



#MD-B13
採血管用



#MD-B0.2
0.2ml tube



#MD-B1.5
1.5/2.0ml tube

培養箱與烘箱



MS迷你恆溫培養箱

#MO-MINI

- ▶ 抗腐蝕金屬外殼
- ▶ 大視野的門窗
- ▶ LED背光彩色觸控螢幕
- ▶ 溫控範圍：室溫+5~70°C
- ▶ 溫度準確度：於37°C，±0.2°C (中心點)



MS標準恆溫培養箱

#MO-A01

- ▶ 3.5吋彩色觸控式螢幕
- ▶ 溫控範圍：室溫+5°C 至 85°C
- ▶ 溫度準確度：於37°C，±0.2°C
- ▶ 可定時：連續式9999 (min)含警示器
- ▶ 有安全設備偵測系統故障



**MS迴轉式振盪/雜交
恆溫培養箱**

#MO-AOR、MO-ARC、MO-ARK

- ▶ 3.5吋彩色觸控式螢幕
- ▶ 震盪方式：順時針 / 逆時針迴轉式
- ▶ 多種機型可選擇：擺動式、往復式、迴轉式
- ▶ 溫控範圍：室溫+5°C~85°C
- ▶ 可定時：連續式9999 (min)含警示器



MS 大型搖床恆溫箱

#SI-200

- ▶ 震盪時轉速：20-500 rpm
- ▶ 溫控範圍：室溫+5°C~65°C
- ▶ 排程化或連續模式
- ▶ 含各種配件可供選用



低溫/恆溫震盪式培養箱

- ▶ 內部SUS304不銹鋼，外殼鐵皮粉體塗裝烤漆
- ▶ 內裝照明，可以檢視內部情況
- ▶ 中央開有透視強化玻璃窗，便於觀測
- ▶ 附有安全開關，開門會自動停止晃動
- ▶ 慢速啟動，運轉安靜平穩無聲
- ▶ 使用無碳刷AC馬達
- ▶ 過高過低溫保護，送風循環
- ▶ 壓縮機具停電延遲啟動 及 定時除霜設計



熱風循環烘箱

#DK-300T, DK-600T

- ▶ 內材不鏽鋼板，外材鍍鋅鋼板粉體烤漆
- ▶ 內部風扇循環送風，溫度對流快速均勻，兩側排氣孔設備
- ▶ 門附強化玻璃透視窗，可由外觀測內部情形
- ▶ 馬達採用不銹鋼軸心
- ▶ 具過高溫保護裝置



CO2二氧化碳培養箱- 燻蒸滅菌型

- ▶ LCD觸控面板
- ▶ 微電腦式控制系統，準確控制CO2濃度
- ▶ 內部一體成型 (銅與不鏽鋼合金設計)，方便清潔且抗菌效果佳
- ▶ 配有UV燈，可潔淨腔體內部空氣
- ▶ 選配H2O2燻蒸滅菌功能，3小時內可完成滅菌

真空幫浦與廢液系統

ROCKER



ROCKER 300 無油幫浦
#167300-11

- ▶無油設計，不需加油及保養
- ▶過熱保護裝置
- ▶機器配合進氣過濾裝置
- ▶最大真空度：670mmHg
- ▶最大流量：21L/min
- ▶轉速：1700rpm

桌上型吸引器
#DF-506K



- ▶最大流量：45L/min
- ▶吸力強：> 650mmHg
- ▶容量大：3000ml
- ▶附有腳踏開關
- ▶具散熱風扇，可連續使用8小時以上

Ardy Bio



ArdyBio 微量離心機

- ▶轉速：7200rpm
- ▶內部轉子可更換
- ▶可適用0.2/0.5/1.5/2ml tube

LabTech (義大利歐洲品牌)



微量離心機
#GZ-1312

- ▶最高轉速：13500 rpm
- ▶轉子類型：固定角度
- ▶可離12支1.5/2.0 mL離心管
- ▶按照IEC標準製造及測試

LabTech (義大利歐洲品牌)



微量冷凍離心機
#1848R

- ▶最高轉速：18000 rpm
- ▶可使用15/50 mL離心管及96孔盤
- ▶具溫控功能：-12°C ~ 40°C
- ▶可搭配固定角/懸臂式轉子
- ▶可搭配生物安全轉子

LabTech (義大利歐洲品牌)

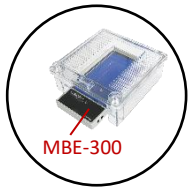


落地型冷凍離心機
#GZ-1736R

- ▶快速降溫：在5分鐘內達到4°C
- ▶開蓋時，冷凍壓縮機自動停止
- ▶速度到達設定轉速，才開始計時
- ▶單獨的 PULSE 鍵，可用於快速旋轉
- ▶離心進行中，可更改參數也可鎖定
- ▶自動轉子檢測及警告不平衡、超速跟過熱
- ▶多種轉子(roter)、掛瓶(bucket)及套管(adaptor)可選擇

核酸電泳-水平電泳系統

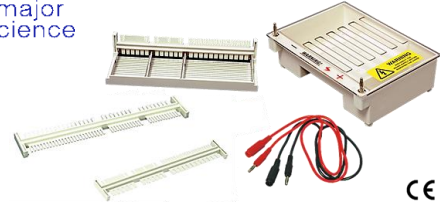
MS major science



迷你水平電泳系統
#MJ-105A

- ▶一體成形製膠台，透明槽體和上蓋
- ▶透明安全上蓋具備通風孔，避免水氣影響觀察
- ▶與電源裝置隔離，不會有過熱影響
- ▶可搭配MBE-300使用，即時觀察樣本移動狀況
- ▶可一次性製作6片膠(2大4小)
- ▶製膠盤尺寸：107x60 mm及 52x60 mm

MS major science



加長型迷你水平電泳系統
#MT-108

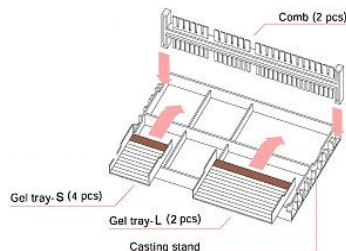
- ▶一體成型製膠台
- ▶配置安全裝置(電源線插上才能通電)與通風蓋
- ▶製膠時Agarose需求少，緩衝液消耗量少
- ▶可一次製作3片膠(1大2小)
- ▶製膠盤尺寸：1個105x83 mm及 2個50x83 mm

Mupid



Mupid-2 plus 水平電泳系統

- ▶標配：含電源供應器之電泳槽及製膠系統
- ▶電源供應器：直接嵌入電泳槽，無需外接，按鈕式開關
- ▶具安全開關，插入上蓋才能通電
- ▶可同時跑2片小膠或1片大膠
- ▶兩段觸控電源供應：50V或100V



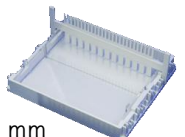
Mupid-2 plus 鑄膠組

- ▶可一次製作2大4小片的膠體
- ▶製膠盤尺寸：2個109x60 mm (L) 及 4個55x60 mm (S)
- ▶雙面尺梳，各具不同well數，增加loading彈性



Mupid-exu 水平電泳系統

- ▶材質為UV可穿透性，整個電泳槽可置於UV燈下觀察電泳結果
- ▶定時器設定：0-99 min或持續模式
- ▶電壓可七段調整
- ▶電泳槽可與電源供應器分離，方便清洗
- ▶製膠盤尺寸：130x59.5 mm 及 130x122 mm
- ▶4支雙面尺梳，13或26個well



蛋白質電泳-垂直電泳系統

電泳系統

含垂直電泳槽上蓋(帶電源線)及下槽、主電極芯、厚玻片及短波片、電泳槽替代檔板、10孔齒梳及15孔齒梳(可指定厚度)、製膠基座、製膠支架、密封防漏膠墊、剝膠鏟、10孔上樣托架, 附玻璃晾乾架、離心管架

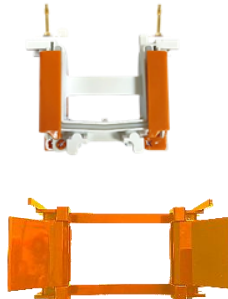
vPAGE

- ▶與現有廠牌B牌通用
- ▶電泳槽、厚玻璃、短玻璃、尺梳皆可與V2PAGE通用

二片膠電泳系統

與B牌系統通用

四片膠電泳系統



v2PAGE

- ▶操作容易, 玻璃不易破裂
- ▶新式架膠方式, 彈簧夾不易斷裂
- ▶製膠時易卡緊, 不易漏膠
- ▶不需太多操作技巧

二片膠電泳系統

與M牌同款

四片膠電泳系統



(濕式)轉漬系統

含垂直電泳槽上蓋(帶電源線)及下槽、轉漬槽電極架、三明治夾板、海綿墊(黑)、冰寶

vBLOT2 二片膠轉漬系統



vBLOT4 四片膠轉漬系統



電源供應器

2.4" TFT 全彩LCD螢幕



#MP-100

固定電壓50V或100V
400mA/40W
1組輸出



#Mini-300

固定電壓50V或100V
300V/400mA/60W
2組輸出



#MP-310

300V/700mA/150W
4組輸出



#MP-320

300V/3000mA/300W
4組輸出

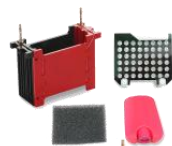


#MP-510

500V/800mA/300W
4組輸出



蛋白質電泳相關配件



產品編號	品名	包裝
	vBLOT2二片膠小型轉漬套組	
VBLOT2MINI	*含vBLOT2轉漬電極架、vBLOT2 三明治夾板x2、vBLOT2海綿墊x 5、冰盒x2(不含槽蓋/下槽)	1組



產品編號	品名	包裝
VBLOT2E	vBLOT2二片膠轉漬槽電極架	1個
VBLOT4E	vBLOT4四片膠轉漬槽電極架	1個



產品編號	品名	包裝
VLID	vPAGE/v2PAGE/vBLOT2上蓋 (含專用電纜線)	1個
V4LID	vBLOT4上蓋(含專用電纜線)	1個



產品編號	品名	包裝
VTANK	vPAGE/v2PAGE/vBLOT2下槽	1個
V4TANK	vBLOT4下槽	1個



產品編號	品名	包裝
VPC	專用電纜線(紅/黑)	1組



產品編號	品名	包裝
VBLOT2TC	vBLOT2三明治夾板	2個/包
VBLOT4TC	vBLOT4三明治夾板	2個/包



產品編號	品名	包裝
VBLOT2SP	vBLOT2海綿墊(110 x 80 mm)	5片/包
VBLOT4SP	vBLOT4海綿墊(94 x 78mm)	10片/包



產品編號	品名	包裝
VBLOT2SPW	vBLOT2海綿墊(110 x 80 mm) 白色	5片/包
VBLOT4SPW	vBLOT4海綿墊(94 x 78mm), 白色	10片/包

使用白色海棉墊·可免用吸水濾紙



產品編號	品名	包裝
GP075S	厚玻片·0.75 mm邊條	5片/盒
GP100S	厚玻片·1.0 mm邊條	5片/盒
GP150S	厚玻片·1.5 mm邊條	5片/盒



產品編號	品名	包裝
SGP	短玻片	10片/盒



產品編號	品名	包裝
COMB075-10	齒梳·0.75 mm·10孔	5支/包
COMB075-15	齒梳·0.75 mm·15孔	5支/包
COMB100-10	齒梳·1.0 mm·10孔	5支/包
COMB100-15	齒梳·1.0 mm·15孔	5支/包
COMB150-10	齒梳·1.5 mm·10孔	5支/包
COMB150-15	齒梳·1.5 mm·15孔	5支/包



產品編號	品名	包裝
CAST-LEVER	製膠基座彈簧夾	1個
CAST-ST	製膠基座	1個
CAST-STV2	製膠基座 (v2PAGE用)	1個



產品編號	品名	包裝
CAST-FR	製膠支架	1個
CAST-FRV2	製膠支架 (v2PAGE用)	1個



產品編號	品名	包裝
CAST-STG	密封防漏膠墊 (矽膠, 透明白)	5片/包
CAST-STGV2	密封防漏膠墊 (v2PAGE用)	5片/包



產品編號	品名	包裝
VPAGE-EU	U型密封圈	2條/包



產品編號	品名	包裝
VPAGE-EBP	主電極芯	1個
V2PAGE-EBP	主電極芯(v2PAGE用)	1個



產品編號	品名	包裝
VPAGE-EFP	共用電極芯	1個
V2PAGE-EFP	共用電極芯(v2PAGE 用)	1個



產品編號	品名	包裝
VPAGE-EC	電極芯夾子	2個/包
V2PAGE-EC	電極芯夾子 (v2PAGE用)	2個/包



產品編號	品名	包裝
DUMMY	電泳槽替代檔板	1個



產品編號	品名	包裝
GEL-REL	剝膠鏟	1個



產品編號	品名	包裝
ROL	vBLOT Roller 滾輪	1支



產品編號	品名	包裝
VBLOT-CP	冰盒	1個

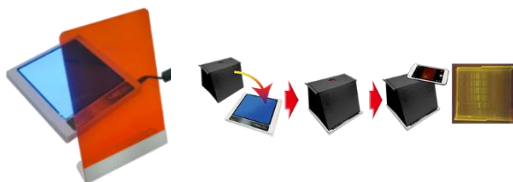


產品編號	品名	包裝
GEL-LG	10孔上樣托架	1個



BluView 藍光透照儀
#MBE-300

- ▶ 使用藍光LED燈管取代UV
- ▶ 可搭配 580nm 的琥珀色濾片觀察結果
- ▶ 不需要佩戴任何防紫外線設備
- ▶ 體積小、輕便、不占空間



BluView 藍光觀測儀
#MBE-200A

- ▶ 藍光波長：470nm
- ▶ 照射區域：153x153mm
- ▶ 配有580nm的琥珀色濾片
- ▶ 6分鐘自動關機
- ▶ 鋁合金製，散熱良好，輕薄好攜帶



紫外光透照儀
MUV 21及MUV26系列

- ▶ 單一UV光源：254nm、312(302)nm、365 nm
- ▶ 雙UV光源組合：254與365nm、254與312 (302) nm
- ▶ 有260mmx210mm 或 210x210mm兩種尺寸
- ▶ 單一波長模式配有UV高/低強度轉換開關
- ▶ UV照射區域：210x210mm



New!!!
雙LED光源式藍白光透照儀
#MBE-200BW

- ▶ 兩側整合不同LED光源(藍光及白光)，可即時性觀察結果
- ▶ 為鋁合金材料，重量輕盈(約935.5克)
- ▶ 觀測區域尺寸(WxL)：153x153mm
- ▶ 藍光波長：470nm
- ▶ 白光波長：全波段
- ▶ 標準配件：580nm琥珀色濾片和遮光罩



New!!!
智慧型手機式照像遮光罩
#DI-CP

- ▶ 可即時觀察跑膠狀況
- ▶ 搭配MBE-200系列或MUV系列
- ▶ 三種濾片可選擇：EtBr、SYBR Green、Amber
- ▶ 尺寸(寬/長/高)：約29 x 33.9 x 24公分



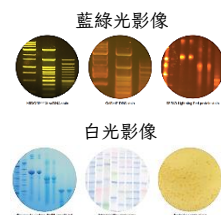
2400萬畫素
經濟性數位式相機照膠系統
#MUV-IMG-CA

- ▶ 需搭配紫外燈箱、紫外/藍光二合一燈箱或藍光燈箱使用
- ▶ 藍光燈箱可選擇黃色濾片(560 nm)與橘色濾片(580 nm)
- ▶ 數位相機式：可透過相機內建Wi-Fi與電腦連結
- ▶ 三種濾片可選擇：EtBr、SYBR Green、Amber



2400萬畫素
簡易數位式凝膠照相系統
#DI-01

- ▶ 2400萬像素的數位相機，具Wi-Fi功能
- ▶ 8吋高解析度顯示螢幕，無須搭配PC使用
- ▶ 兩側內部白光LED
- ▶ 安全裝置開關
- ▶ 可經相機的Wi-Fi功能 或 SD記憶卡儲存檔案



New!!!

新世代 - 藍綠光影像系統
FastGene FAS-X

- ▶ 13.3吋HD觸控面板 及 128 GB大容量
- ▶ 20百萬畫素彩色相機，解析度高擷取影像快
- ▶ 靈敏度高：可偵測 2 ng之核酸
- ▶ 觀測面積大：26 x 21 公分
- ▶ 使用藍綠光LED (470 nm~520 nm) 不會造成使用者 或 DNA樣品的傷害
- ▶ 不挑染劑：一般綠光/紅光之核酸染劑皆可適用
- ▶ 內含白光板，亦可偵測染色後之SDS-PAGE

***另有其他機型之藍綠光影像系統，歡迎洽詢！**



SmartView Pro專業照膠系統
#UVCI-1100

- ▶ 500萬畫素、12 bits科學相機(CMOS)
- ▶ 光圈：6 mm/ F1.2
- ▶ 抽拉式UV燈箱
- ▶ 選配：藍光板、白光板
- ▶ 濾片：EtBr、SYBR green 及 Amber filter
- ▶ 內附核酸照膠定量分析軟體



SmartView Pro影像系統
#UVCI-2300

- ▶ 200萬畫素高感光度CCD相機
- ▶ 10.4吋彩色觸控螢幕，無須外接電腦即可完成照膠及定量分析
- ▶ 選配：藍光板、白光板
- ▶ 濾片：EtBr、SYBR green 及 Amber filter
- ▶ 內附核酸照膠定量分析軟體

核酸及蛋白質分析儀

分光光度計



微量分光光度計

FastGene NanoView Photometer

- ▶ 微量 (只需2 μl 樣品) 及 cuvette 皆適用
- ▶ 260 nm, 280 nm 及 600 nm (cuvette)
- ▶ 可偵測核酸、蛋白質
- ▶ 簡單且直覺式的內建操作介面
- ▶ 10種預設測量模式



全波長分光光度計

FastGene NanoSpec Photometer

- ▶ 微量 (只需1-2 μl 樣品) 及 cuvette 皆適用
- ▶ 全波長: 190-850 nm
- ▶ 可偵測核酸 (DNA/RNA)、蛋白質
- ▶ 簡單且直覺式的內建操作介面
- ▶ 20種預設測量模式

聚合酶鏈鎖反應儀 (PCR)



96孔單槽梯度聚合酶鏈鎖反應儀 RePure Series

- ▶ 10英寸電容式觸控螢幕, 操作簡單直覺
- ▶ 散熱佳: 風道前進後出, 機器可以並排放置
- ▶ 可做 Gradient PCR: 優化 Annealing 溫度
- ▶ 升降溫度快: 變溫速率為 5-7°C
- ▶ 適用 0.2ml 之單管、八連排管、96孔盤

即時聚合酶鏈鎖反應儀 (Real-Time PCR)



即時聚合酶鏈鎖反應儀

FastGene qFWR

- ▶ 應用廣泛: 含4個不同顏色的 channel
- ▶ 每個 well 之間均一性高
- ▶ 標配為 96孔盤
- ▶ 含內建, 方便且直覺式使用
- ▶ 可額外加裝 FAM/SYBR channel 做 melting curve 分析
- ▶ 應用: 基因表現分析、基因型分型 (genotyping)、HRM、病原菌偵測

光譜儀

全方位機型滿足所有研究需求

TECAN



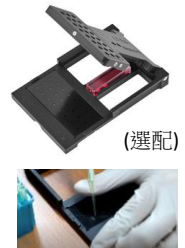
SPARK 多功能微型光譜儀

- ▶ 完全的模組化和可升級性
- ▶ 偵測可見光/冷光/螢光
- ▶ 具 CO₂/O₂ 調節功能
- ▶ 具濕度控制功能
- ▶ 可用於活細胞影像觀察



三合一洗盤機

- ▶ 用途廣: 自動清洗 ELISA、細胞、磁珠、蛋白質
- ▶ 模組化設計, 軟體控制速度及清洗頭定位
- ▶ ELISA 清洗時可自動抽吸及分注, 自動切換緩衝液和振動盤子
- ▶ 96孔微盤適用
- ▶ 多種顏色選擇: 藍色、紅色、橘色、黃色、銀色



INNO 全波長酵素免疫分析儀 (可見光)

- ▶ 偵測波長: 200 ~ 999 nm, 增量為 1nm
- ▶ 微量盤種類: 6~384 well
- ▶ 燈源: 疝氣閃光燈
- ▶ 動態範圍廣 (dynamic range): 0~4 OD
- ▶ 可進行終點、動力學讀取和光譜掃描
- ▶ 光度靈敏度和線性範圍小
- ▶ Nano-V 可分析定量 DNA/RNA (24 well, 2ul 樣品)
- ▶ 能以 Excel 檔輸出結果圖形

*另有 INNO-M 可偵測可見光及冷光; INNO-S 可偵測螢光及冷光

其他儀器



紫外光可見光分光光譜儀

#CT-2200

- ▶ 波長範圍: 200 ~ 1000 nm
- ▶ 光度測量 (吸光度、透光率)、定量測試、標準曲線
- ▶ 適用 5-100mm 各種規格比色槽
- ▶ 自動波長校正、光源切換
- ▶ LCD 螢幕顯示標準曲線 和 50組測試數據
- ▶ 附玻璃比色槽 4支 及 石英比色槽 2支
- ▶ 選購進階版軟體, 升級為全波長掃描功能



多功能冷光螢光影像分析儀

#MGIS-21-C2-1M

- ▶ 冷卻式 CCD: 電子式冷卻系統加風扇, 可降溫至 -25°C
- ▶ 144萬畫素灰階影像擷取系統
- ▶ 影像解析度 900萬畫素
- ▶ 白光雙反射光線, 可更換為紫外光
- ▶ 敏感度可自行設定 1-8 等級
- ▶ 曝光時間: 0.001秒至 10000秒 (> 40小時)

發酵相關設備



桌上型 生物反應器/發酵槽

- ▶ 3系列主機可滿足不同實驗要求：精巧型主機、全效型主機、一對二雙槽體控制系統
- ▶ 多種槽體可選擇：5L~20L各式液態/固態發酵槽體
- ▶ 具原位滅菌發酵系統(SIP)，提供試驗級和量產級發酵需求

■ 多種槽體可選擇

雙層夾套	單層	氣舉式	單層和加熱電毯	單層和加熱底座	固態槽體
500 mL-10L	1 - 10 L	僅 5 L，單層或雙層夾套	1 - 20 L	3 - 10 L	僅 5 L



空氣供給系統

#167440-11

- ▶ 壓力範圍：40 ~ 60 psi
- ▶ 最大流量(不含鋼瓶)：27 L/min
- ▶ 安靜、低噪音(52 dBA)
- ▶ 具過熱保護裝置，溫度過高自動停機
- ▶ 含出氣過濾裝置，出氣口均裝有濾芯
- ▶ 具CE歐盟及CSA美國安全認證



循環冷水機

#WCC-100

- ▶ LED顯示，操作方便
- ▶ 溫度範圍：0°C ~ 100°C
- ▶ 溫度精確度：± 0.5°C at 20°C
- ▶ 內槽材質採用SUS304不銹鋼
- ▶ 具多種安全裝置：自動診斷異常，延遲恢復壓縮機
- ▶ 附輪子，方便移動



MS 大型搖床恆溫箱

#SI-200

- ▶ 震盪時轉速：20-500 rpm
- ▶ 溫控範圍：室溫+5°C - 65°C
- ▶ 排程化或連續模式
- ▶ 含各種配件可供選用



空壓機(空氣幫浦)

#HP-120

- ▶ 最大壓力：17.7 kPa
- ▶ 最大流量：120 L/min
- ▶ 低噪音(40 dBA)
- ▶ 氣流量穩定、使用壽命長

濃縮均質相關



高速乳化均質機

#OV5



- ▶ 可處理0.2 ml ~ 8000 ml 樣品
- ▶ 可選購不同均質頭，搭配不同的轉子/定子使用
- ▶ 攪拌速度：10000-30000 rpm
- ▶ 最大黏度：10000 mPas
- ▶ 具過載保護
- ▶ 具平穩啟動和安全開關



小型超音波破碎機

#Q125



- ▶ 程控化操作
- ▶ 使用熱敏感性樣品，可預防過熱
- ▶ 輸出功率最大125W
- ▶ 輸出強度可以設定20-100%
- ▶ 標配1/8" (3 mm) 探針
- ▶ 可搭配多種探針，防止交互污染
- ▶ 可用於一般細胞破碎，切斷DNA /RNA，均質化和其他處理

旋轉式真空濃縮機

- ▶ 採用高扭力馬達，具散熱風扇
- ▶ 手動昇降，故障率低
- ▶ 濃縮瓶角度可調整並具退瓶機構
- ▶ 旋轉玻璃軸，拆裝容易
- ▶ 隱藏式加熱器及溫度感測棒



LabTech (義大利歐洲品牌)

冷凍乾燥/離心濃縮複合機

#VC2124-HC3110

- ▶ 樣品進行分析前，有效去除溶劑的背景干擾
- ▶ 冷凍乾燥過程快，有效提升產物品質與活性
- ▶ 應用選擇多：具備-50/-80/-110度冷凝槽
- ▶ 內壁以Teflon材質塗質，耐酸鹼
- ▶ 冷凝管外包覆槽體設計，冷凝管不外露
- ▶ 可搭配濃縮離心機，最多200支1.5/2.0 ml管
- ▶ 含棚架/多歧管/瓶塞器等多樣配



(超)低溫冷凍櫃

PHCbi
(原Panasonic)

藥品冷藏櫃(疫苗冰箱)

[抽屜式]



- ▶ 溫控範圍：2 ~ 23°C
- ▶ 有效容積：671 L
- ▶ 層架可調整
- ▶ 安全及警報功能
- ▶ HFC冷媒 & CFC-Free 隔絕層
- ▶ 大型風扇
- ▶ 抽屜式保存層
- ▶ 穩定的溫度控制
- ▶ 循環式除霜設計，除霜時箱內溫度不會升高

PHCbi
(原Panasonic)

超低溫冷凍櫃



- ▶ 溫控範圍：-50 ~ -86°C
- ▶ 有效容積：729L
- ▶ V.I.P超薄壁系列
- ▶ 雙獨立壓縮機
- ▶ LCD操作介面
- ▶ 超人性無濾網設計
- ▶ 低噪音運作
- ▶ 220V/60Hz

PHCbi
(原Panasonic)

-30 °C醫療冷凍櫃



- ▶ 溫控範圍：-20 ~ -30°C
- ▶ 有效容積：482L
- ▶ 小容量爭取大儲存空間
- ▶ 門把可另外加鎖
- ▶ 溫度警報
- ▶ 斷電警報系統

Smod



-20 °C無霜冷凍櫃

- ▶ 溫度範圍：-18°C~-22°C
- ▶ 容量：600L
- ▶ 自動除霜（無霜）
- ▶ 高溫及開門警報
- ▶ 溫度安全鎖
- ▶ 冷凍/冷藏 單一切換
- ▶ 電子式溫控，可精準控制溫度全鎖

LabTech (義大利歐洲品牌)



液態氮產生機

#LNG10

- ▶ 內置PSA製氮機結合製冷機、氮氣壓縮機和內置杜瓦罐（20-210L）
- ▶ 製備的液態氮純度達99.5%
- ▶ 儲存槽液面自動偵測，自動生產補充
- ▶ 彩色觸控式螢幕控制，一鍵全自動運行
- ▶ 內置低噪音空壓機，維持低噪音水準
- ▶ 內置氧氣分析儀帶警報功能，使用更安全
- ▶ 占地面積小

ICBiomedical
(原 TAYLOR-WHARTON)



液態氮桶

LS系列 (儲存盒保存型)

- ▶ 液態氮消耗低，不需頻繁的填充
- ▶ 結構耐用，採用高延展鋁製桶身及持久外漆
- ▶ 超強絕緣加上高效能真空設計，可延長保存時間
- ▶ 便利儲存架系統，索引方便
- ▶ 蓋子可加鎖
- ▶ 可加裝輪座(選配)

ANTECH
scientific



液態氮桶

CryoMaster系列

- ▶ 液態氮蒸發率低，保存期長
- ▶ 為鋁合金材質，輕巧且占用空間小
- ▶ 具雙層安全鎖扣，確保樣品安全
- ▶ 標準配備Rack和儲存盒
- ▶ 與主要品牌之標準儲存盒兼容
- ▶ 適用於細胞、組織和其它生物樣品之儲存



Type A2 無菌操作台

(生物安全操作台)

- ▶ 本體材質為鍍鋅鋼板粉體烤漆製
- ▶ 馬達附過熱保護裝置
- ▶ 潔淨度：100級
- ▶ 進氣排氣使用高效濾網
- ▶ 經DOP測試效率達99.97%，可濾除0.3 μm或更大之塵粒

Step Technology



小動物氣體麻醉機

- ▶ 100%原廠出廠校驗報告
- ▶ 添加藥品大容量 150C.C
- ▶ 採用鋁合金輕量化

ZEALWAY



經濟型高壓滅菌釜

FD Series

- ▶ 微電腦控制
- ▶ 具備固態模式及液態模式
- ▶ 控制面板簡單易懂，同時顯示滅菌溫度、滅菌時間及乾燥時間
- ▶ LED螢幕顯示動態滅菌過程
- ▶ 系統自動監控冷空氣的排放